

優良放送番組推進会議 第49回アンケート調査結果

対象：日本放送協会・民間放送局各社 27の報道番組【地上波】

調査日：2013年4月2日～4月8日

※ m1(男性20・30代) m2(男性40代・50代) m3(男性60代以上)

※ f1(女性20・30代) f2(女性40代・50代) f3(女性60代以上)

回答者数	229 名			
回答数	2,802	男 1,694	女 1,108	
平均点	1.19			

●全社集計			年代・性別 合計						年代・性別 平均点							総平均	マイナス
			♂20~39	♂40~59	♂60~	♀20~39	♀40~59	♀60~	合計	♂20~39	♂40~59	♂60~	♀20~39	♀40~59	♀60~		
放送局	番組名		m1	m2	m3	f1	f2	f3		m1	m2	m3	f1	f2	f3		
NHK	おはよう日本	点数	57	86	17	35	43	9	247	1.68	1.76	1.55	1.52	1.72	2.25	1.69	
		人数	34	49	11	23	25	4	146								2
NHK	NHKニュース7	点数	46	56	22	35	34	10	203	1.70	1.65	1.83	1.67	1.62	1.67	1.68	
		人数	27	34	12	21	21	6	121								2
NHK	クローズアップ現代	点数	35	68	27	39	38	12	219	1.46	1.70	1.93	1.56	1.90	2.00	1.70	
		人数	24	40	14	25	20	6	129								
NHK	ニュースウォッチ9	点数	50	89	22	37	50	12	260	1.56	1.89	1.69	1.61	1.79	1.71	1.73	
		人数	32	47	13	23	28	7	150								2
日本テレビ	Oha!4 NEWS Live	点数	15	14	2	5	11	3	50	0.79	0.61	0.50	0.50	1.00	1.00	0.71	
		人数	19	23	4	10	11	3	70								
日本テレビ	ZIP!	点数	30	15	6	33	19	5	108	1.07	0.68	1.20	1.27	1.00	1.67	1.05	
		人数	28	22	5	26	19	3	103								4
日本テレビ	NEWS ZERO	点数	44	43	11	31	29	6	164	1.42	1.23	1.22	1.24	1.21	2.00	1.29	
		人数	31	35	9	25	24	3	127								1
テレビ朝日	やじうまテレビ!	点数	19	16	4	13	11	1	64	0.86	0.64	0.67	0.81	0.65	0.50	0.73	
		人数	22	25	6	16	17	2	88								1
テレビ朝日	報道station	点数	50	51	12	40	33	6	192	1.32	1.13	1.09	1.29	1.27	1.20	1.23	
		人数	38	45	11	31	26	5	156								4
TBS	みのもんたの朝ズバッ!	点数	17	21	7	9	18	6	78	0.77	0.78	1.00	0.56	1.00	1.20	0.82	
		人数	22	27	7	16	18	5	95								5
TBS	NEWS23クロス	点数	34	37	8	26	26	7	138	1.36	1.19	1.00	1.24	1.30	1.75	1.27	
		人数	25	31	8	21	20	4	109								
フジテレビ	めざにゅ〜	点数	17	14	3	4	8	1	47	0.74	0.56	0.60	0.31	0.62	0.50	0.58	
		人数	23	25	5	13	13	2	81								1
テレビ東京	ニュースモーニングサテライト	点数	20	22	7	10	13	2	74	1.05	1.00	1.40	0.83	0.93	1.00	1.00	
		人数	19	22	5	12	14	2	74								
テレビ東京	ワールドビジネスサテライト	点数	58	90	21	41	48	11	269	1.76	1.84	2.10	1.64	1.92	2.20	1.83	
		人数	33	49	10	25	25	5	147								
フジテレビ	めざましテレビ	点数	42	38	6	31	30	3	150	1.27	1.12	1.00	1.07	1.20	1.50	1.16	
		人数	33	34	6	29	25	2	129								1
フジテレビ	ニュースJAPAN	点数	30	23	5	15	20	3	96	1.07	0.79	0.83	0.79	1.18	1.00	0.94	
		人数	28	29	6	19	17	3	102								
NHK	週刊ニュース 深読み	点数	18	19	10	7	22	3	79	0.90	0.76	1.25	0.58	1.29	1.50	0.94	
		人数	20	25	8	12	17	2	84								
日本テレビ	ズームイン!!サタデー	点数	14	18	5	20	20	3	80	0.70	0.86	1.00	1.00	1.11	1.00	0.92	
		人数	20	21	5	20	18	3	87								
日本テレビ	ウェークアップ!ぶらす	点数	19	23	3	7	11	4	67	0.95	1.00	0.75	0.54	1.00	1.33	0.91	
		人数	20	23	4	13	11	3	74								
TBS	報道特集	点数	23	35	14	11	20	3	106	1.00	1.21	1.75	0.85	1.11	1.50	1.14	
		人数	23	29	8	13	18	2	93								
フジテレビ	めざましどようび	点数	22	18	4	17	13	2	76	0.96	0.75	1.00	0.94	0.93	1.00	0.89	
		人数	23	24	4	18	14	2	85								
フジテレビ	スーパーニュースWEEKEND	点数	9	6	2	3	7	5	32	0.47	0.33	0.67	0.30	0.58	1.67	0.49	
		人数	19	18	3	10	12	3	65								
日本テレビ	シューイチ	点数	19	15	5	19	28	5	91	0.95	0.68	1.25	0.86	1.17	1.25	0.95	
		人数	20	22	4	22	24	4	96								
NHK	NHK海外ネットワーク	点数	12	24	5	3	14	4	62	0.63	0.96	1.00	0.27	1.17	1.33	0.83	
		人数	19	25	5	11	12	3	75								
日本テレビ	真相報道バンキシャ!	点数	24	30	15	20	23	5	117	1.00	1.11	1.36	1.00	1.15	1.00	1.09	
		人数	24	27	11	20	20	5	107								2
テレビ朝日	報道ステーションSUNDAY	点数	18	21	9	8	12	2	70	0.86	0.84	1.29	0.67	0.92	0.67	0.86	
		人数	21	25	7	12	13	3	81								2
TBS	サンデーモーニング	点数	48	52	16	30	41	6	193	1.45	1.44	1.45	1.50	1.71	1.50	1.51	
		人数	33	36	11	20	24	4	128								

平均点順位

順位	放送局	番組名	平均点
1	テレビ東京	ワールドビジネスサテライト	1.83
2	NHK	ニュースウォッチ9	1.73
3	NHK	クローズアップ現代	1.70
4	NHK	おはよう日本	1.69
5	NHK	NHKニュース7	1.68
6	TBS	サンデーモーニング	1.51
7	日本テレビ	NEWS ZERO	1.29
8	TBS	NEWS23クロス	1.27
9	テレビ朝日	報道station	1.23
10	フジテレビ	めざましテレビ	1.16
11	TBS	報道特集	1.14
12	日本テレビ	真相報道バンキシャ!	1.09
13	日本テレビ	ZIP!	1.05
14	テレビ東京	ニュースモーニングサテライト	1.00
15	日本テレビ	シューイチ	0.95
16	フジテレビ	ニュースJAPAN	0.94
17	NHK	週刊ニュース 深読み	0.94
18	日本テレビ	ズームイン!!サタデー	0.92
19	日本テレビ	ウェークアップ! ぶらす	0.91
20	フジテレビ	めざましどようび	0.89
21	テレビ朝日	報道ステーションSUNDAY	0.86
22	NHK	NHK海外ネットワーク	0.83
23	TBS	みのもんたの朝ズバッ!	0.82
24	テレビ朝日	やじうまテレビ!	0.73
25	日本テレビ	Oha!4 NEWS Live	0.71
26	フジテレビ	めざにゅ〜	0.58
27	フジテレビ	スーパーニュースWEEKEND	0.49

回答者数順位

順位	放送局	番組名	回答者数
1	テレビ朝日	報道station	156
2	NHK	ニュースウォッチ9	150
3	テレビ東京	ワールドビジネスサテライト	147
4	NHK	おはよう日本	146
5	NHK	クローズアップ現代	129
5	フジテレビ	めざましテレビ	129
7	TBS	サンデーモーニング	128
8	日本テレビ	NEWS ZERO	127
9	NHK	NHKニュース7	121
10	TBS	NEWS23クロス	109
11	日本テレビ	真相報道バンキシャ!	107
12	日本テレビ	ZIP!	103
13	フジテレビ	ニュースJAPAN	102
14	日本テレビ	シューイチ	96
15	TBS	みのもんたの朝ズバッ!	95
16	TBS	報道特集	93
17	テレビ朝日	やじうまテレビ!	88
18	日本テレビ	ズームイン!!サタデー	87
19	フジテレビ	めざましどようび	85
20	NHK	週刊ニュース 深読み	84
21	フジテレビ	めざにゅ〜	81
21	テレビ朝日	報道ステーションSUNDAY	81
23	NHK	NHK海外ネットワーク	75
24	テレビ東京	ニュースモーニングサテライト	74
24	日本テレビ	ウェークアップ! ぶらす	74
26	日本テレビ	Oha!4 NEWS Live	70
27	フジテレビ	スーパーニュースWEEKEND	65

合計点数順位

順位	放送局	番組名	合計点
1	テレビ東京	ワールドビジネスサテライト	269
2	NHK	ニュースウォッチ9	260
3	NHK	おはよう日本	247
4	NHK	クローズアップ現代	219
5	NHK	NHKニュース7	203
6	TBS	サンデーモーニング	193
7	テレビ朝日	報道station	192
8	日本テレビ	NEWS ZERO	164
9	フジテレビ	めざましテレビ	150
10	TBS	NEWS23クロス	138
11	日本テレビ	真相報道バンキシャ!	117
12	日本テレビ	ZIP!	108
13	TBS	報道特集	106
14	フジテレビ	ニュースJAPAN	96
15	日本テレビ	シューイチ	91
16	日本テレビ	ズームイン!!サタデー	80
17	NHK	週刊ニュース 深読み	79
18	TBS	みのもんたの朝ズバッ!	78
19	フジテレビ	めざましどようび	76
20	テレビ東京	ニュースモーニングサテライト	74
21	テレビ朝日	報道ステーションSUNDAY	70
22	日本テレビ	ウェークアップ! ぶらす	67
23	テレビ朝日	やじうまテレビ!	64
24	NHK	NHK海外ネットワーク	62
25	日本テレビ	Oha!4 NEWS Live	50
26	フジテレビ	めざにゅ〜	47
27	フジテレビ	スーパーニュースWEEKEND	32

男女・世代別 平均点 上位5番組

m1			
順位	放送局	番組名	平均点
1	テレビ東京	ワールドビジネスサテライト	1.76
2	NHK	NHKニュース7	1.70
3	NHK	おはよう日本	1.68
4	NHK	ニュースウォッチ9	1.56
5	NHK	クローズアップ現代	1.46

m2			
順位	放送局	番組名	平均点
1	NHK	ニュースウォッチ9	1.89
2	テレビ東京	ワールドビジネスサテライト	1.84
3	NHK	おはよう日本	1.76
4	NHK	クローズアップ現代	1.70
5	NHK	NHKニュース7	1.65

m3			
順位	放送局	番組名	平均点
1	テレビ東京	ワールドビジネスサテライト	2.10
2	NHK	クローズアップ現代	1.93
3	NHK	NHKニュース7	1.83
4	TBS	報道特集	1.75
5	NHK	ニュースウォッチ9	1.69

f1			
順位	放送局	番組名	平均点
1	NHK	NHKニュース7	1.67
2	テレビ東京	ワールドビジネスサテライト	1.64
3	NHK	ニュースウォッチ9	1.61
4	NHK	クローズアップ現代	1.56
5	NHK	おはよう日本	1.52

f2			
順位	放送局	番組名	平均点
1	テレビ東京	ワールドビジネスサテライト	1.92
2	NHK	クローズアップ現代	1.90
3	NHK	ニュースウォッチ9	1.79
4	NHK	おはよう日本	1.72
5	TBS	サンデーモーニング	1.71

f3			
順位	放送局	番組名	平均点
1	NHK	おはよう日本	2.25
2	テレビ東京	ワールドビジネスサテライト	2.20
3	NHK	クローズアップ現代	2.00
3	日本テレビ	NEWS ZERO	2.00
5	TBS	NEWS23クロス	1.75

m平均			
順位	放送局	番組名	平均点
1	テレビ東京	ワールドビジネスサテライト	1.84
2	NHK	ニュースウォッチ9	1.75
3	NHK	おはよう日本	1.70
4	NHK	NHKニュース7	1.70
5	NHK	クローズアップ現代	1.67

f平均			
順位	放送局	番組名	平均点
1	テレビ東京	ワールドビジネスサテライト	1.82
2	NHK	クローズアップ現代	1.75
3	NHK	ニュースウォッチ9	1.71
4	NHK	おはよう日本	1.67
5	NHK	NHKニュース7	1.65

m1+f1平均			
順位	放送局	番組名	平均点
1	テレビ東京	ワールドビジネスサテライト	1.71
2	NHK	NHKニュース7	1.69
3	NHK	おはよう日本	1.61
4	NHK	ニュースウォッチ9	1.58
5	NHK	クローズアップ現代	1.51

m2+f2平均			
順位	放送局	番組名	平均点
1	テレビ東京	ワールドビジネスサテライト	1.86
2	NHK	ニュースウォッチ9	1.85
3	NHK	クローズアップ現代	1.77
4	NHK	おはよう日本	1.74
5	NHK	NHKニュース7	1.64

m3+f3平均			
順位	放送局	番組名	平均点
1	テレビ東京	ワールドビジネスサテライト	2.13
2	NHK	クローズアップ現代	1.95
3	NHK	NHKニュース7	1.78
4	NHK	おはよう日本	1.73
5	NHK	ニュースウォッチ9	1.70

男女・世代別 回答者数 上位5番組

m1			
順位	放送局	番組名	人数
1	テレビ朝日	報道station	38
2	NHK	おはよう日本	34
3	テレビ東京	ワールドビジネスサテライト	33
3	フジテレビ	めざましテレビ	33
3	TBS	サンデーモーニング	33

m2			
順位	放送局	番組名	人数
1	NHK	おはよう日本	49
1	テレビ東京	ワールドビジネスサテライト	49
3	NHK	ニュースウォッチ9	47
4	テレビ朝日	報道station	45
5	NHK	クローズアップ現代	40

m3			
順位	放送局	番組名	人数
1	NHK	クローズアップ現代	14
2	NHK	ニュースウォッチ9	13
3	NHK	NHKニュース7	12
4	NHK	おはよう日本	11
4	テレビ朝日	報道station	11
4	日本テレビ	真相報道バンキシャ!	11
4	TBS	サンデーモーニング	11

f1			
順位	放送局	番組名	人数
1	テレビ朝日	報道station	31
2	フジテレビ	めざましテレビ	29
3	日本テレビ	ZIP!	26
4	NHK	クローズアップ現代	25
4	日本テレビ	NEWS ZERO	25
4	テレビ東京	ワールドビジネスサテライト	25

f2			
順位	放送局	番組名	人数
1	NHK	ニュースウォッチ9	28
2	テレビ朝日	報道station	26
3	NHK	おはよう日本	25
3	テレビ東京	ワールドビジネスサテライト	25
3	フジテレビ	めざましテレビ	25

f3			
順位	放送局	番組名	人数
1	NHK	ニュースウォッチ9	7
2	NHK	NHKニュース7	6
2	NHK	クローズアップ現代	6
4	テレビ朝日	報道station	5
4	TBS	みのもんたの朝ズバッ!	5
4	テレビ東京	ワールドビジネスサテライト	5
4	日本テレビ	真相報道バンキシャ!	5

m合計			
順位	放送局	番組名	人数
1	NHK	おはよう日本	94
1	テレビ朝日	報道station	94
3	NHK	ニュースウォッチ9	92
3	テレビ東京	ワールドビジネスサテライト	92
5	TBS	サンデーモーニング	80

f合計			
順位	放送局	番組名	人数
1	テレビ朝日	報道station	62
2	NHK	ニュースウォッチ9	58
3	フジテレビ	めざましテレビ	56
4	テレビ東京	ワールドビジネスサテライト	55
5	NHK	おはよう日本	52
5	日本テレビ	NEWS ZERO	52

m1+f1合計			
順位	放送局	番組名	人数
1	テレビ朝日	報道station	69
2	フジテレビ	めざましテレビ	62
3	テレビ東京	ワールドビジネスサテライト	58
4	NHK	おはよう日本	57
5	日本テレビ	NEWS ZERO	56

m2+f2合計			
順位	放送局	番組名	人数
1	NHK	ニュースウォッチ9	75
2	NHK	おはよう日本	74
2	テレビ東京	ワールドビジネスサテライト	74
4	テレビ朝日	報道station	71
5	NHK	クローズアップ現代	60
5	TBS	サンデーモーニング	60

m3+f3合計			
順位	放送局	番組名	人数
1	NHK	クローズアップ現代	20
1	NHK	ニュースウォッチ9	20
3	NHK	NHKニュース7	18
4	テレビ朝日	報道station	18
4	日本テレビ	真相報道バンキシャ!	16

●平均点1位
テレビ東京「ワールドビジネスサテライト」

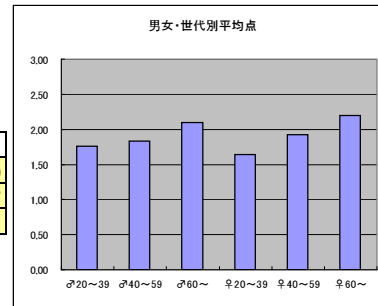
○放送日時 月～金 23:00～23:58

○評価

	♂20～39	♂40～59	♂60～	♀20～39	♀40～59	♀60～	合計
年代	m1	m2	m3	f1	f2	f3	
点数	58	90	21	41	48	11	269
人数	33	49	10	25	25	5	147
平均点	1.76	1.84	2.10	1.64	1.92	2.20	1.83

○主なコメント

- ・ビジネス中心というコンセプトを貫いて好感が持てる
- ・国内外の金融・経済・政治の幅広いニュースが参考になる



●平均点2位
NHK「ニュースウォッチ9」

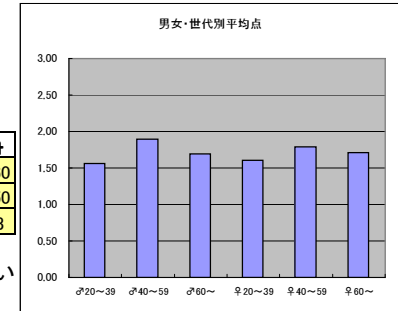
○放送日時 月～金 21:00～22:00

○評価

	♂20～39	♂40～59	♂60～	♀20～39	♀40～59	♀60～	合計
年代	m1	m2	m3	f1	f2	f3	
点数	50	89	22	37	50	12	260
人数	32	47	13	23	28	7	150
平均点	1.56	1.89	1.69	1.61	1.79	1.71	1.73

○主なコメント

- ・その日のニュースに合わせたフレキシブルな編成が素晴らしい
- ・大越キャスターのソフトな話し方が聞きやすく、コメントも良い



●平均点3位
NHK「クローズアップ現代」

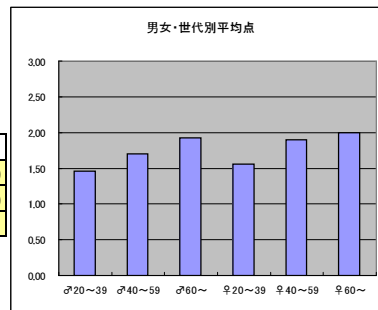
○放送日時 月～木 19:30～19:56

○評価

	♂20～39	♂40～59	♂60～	♀20～39	♀40～59	♀60～	合計
年代	m1	m2	m3	f1	f2	f3	
点数	35	68	27	39	38	12	219
人数	24	40	14	25	20	6	129
平均点	1.46	1.70	1.93	1.56	1.90	2.00	1.70

○主なコメント

- ・丁寧な解説でわかりやすい
- ・興味のないテーマでも惹きこまれて観てしまう



●平均点4位
NHK「おはよう日本」

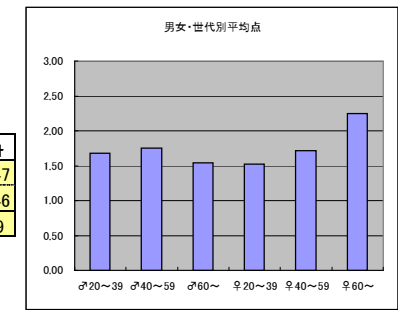
○放送日時 月～金 4:30～8:00 土 6:00～8:00 日 7:00～7:45

○評価

	♂20～39	♂40～59	♂60～	♀20～39	♀40～59	♀60～	合計
年代	m1	m2	m3	f1	f2	f3	
得点	57	86	17	35	43	9	247
人数	34	49	11	23	25	4	146
平均点	1.68	1.76	1.55	1.52	1.72	2.25	1.69

○主なコメント

- ・さわやかで、朝一番のニュースとしてふさわしい
- ・安心して見られる



●平均点5位
NHK「NHKニュース7」

○放送日時 月～日 19:00～19:30

○評価

	♂20～39	♂40～59	♂60～	♀20～39	♀40～59	♀60～	合計
年代	m1	m2	m3	f1	f2	f3	
点数	46	56	22	35	34	10	203
人数	27	34	12	21	21	6	121
平均点	1.70	1.65	1.83	1.67	1.62	1.67	1.68

○主なコメント

- ・経済・社会からスポーツまでまとまって見やすい
- ・シンプルにニュースを知るのに最も適してる

