

優良放送番組推進会議 第31回アンケート調査結果

対象：日本放送協会・民間放送局各社 16の旅番組
調査日：2011年10月1日～10月7日

※ m1 (男性20・30代) m2 (男性40代・50代) m3 (男性60代以上)
※ f1 (女性20・30代) f2 (女性40代・50代) f3 (女性60代以上)

回答者数	309 名		
回答数	1,431	男 713	女 718
平均点	1.34		

●全社集計

放送局	番組名		年代・性別 合計						合計	年代・性別 平均点						総平均	マイナス
			♂20~39	♂40~59	♂60~	♀20~39	♀40~59	♀60~		♂20~39	♂40~59	♂60~	♀20~39	♀40~59	♀60~		
			m1	m2	m3	f1	f2	f3		m1	m2	m3	f1	f2	f3		
テレビ朝日	朝だ！生です旅サラダ	点数	15	31	15	22	20	0	103	1.50	1.11	1.67	1.00	0.95	0.00	1.14	
		人数	10	28	9	22	21	0	90								
日本テレビ	ぶらり途中下車の旅	点数	33	65	16	51	46	3	214	1.50	1.59	1.45	1.42	1.31	1.00	1.45	
		人数	22	41	11	36	35	3	148								
NHK	のんびりゆったり路線バスの旅	点数	11	21	14	8	9	1	64	1.10	1.11	1.75	0.62	0.75	1.00	1.02	
		人数	10	19	8	13	12	1	63								
フジテレビ	もしもツアーズ	点数	31	38	14	44	33	2	162	1.35	1.15	1.75	1.22	1.22	2.00	1.27	
		人数	23	33	8	36	27	1	128								
テレビ東京	厳選！いい旅ナビ	点数	12	11	5	15	7	1	51	1.20	0.92	1.25	0.88	0.78	1.00	0.96	
		人数	10	12	4	17	9	1	53								
テレビ朝日	世界の車窓から	点数	56	64	22	84	73	6	305	2.00	1.64	1.57	1.87	1.70	1.50	1.76	
		人数	28	39	14	45	43	4	173								
日本テレビ	世界!弾丸トラベラー	点数	37	26	6	101	47	1	218	1.61	1.08	1.50	2.02	1.57	1.00	1.65	
		人数	23	24	4	50	30	1	132								
フジテレビ	空の向こうのOMOTENASHI	点数	5	2	0	6	7	0	20	0.71	0.22	0.00	0.60	0.88	0.00	0.57	
		人数	7	9	1	10	8	0	35								
日本テレビ	遠くへ行きたい	点数	8	17	8	8	16	1	58	0.80	1.06	1.33	0.62	1.07	1.00	0.95	
		人数	10	16	6	13	15	1	61								
NHK	小さな旅	点数	13	30	15	13	19	5	95	1.18	1.25	2.14	0.87	1.19	1.67	1.25	
		人数	11	24	7	15	16	3	76								
TBS	THE世界遺産	点数	60	61	25	58	62	4	270	2.00	1.69	2.08	1.76	1.94	2.00	1.86	
		人数	30	36	12	33	32	2	145								
テレビ東京	ドライブ A GO!GO!	点数	17	14	4	13	16	0	64	1.21	0.78	1.00	0.87	1.14	0.00	0.98	
		人数	14	18	4	15	14	0	65								1
日本テレビ	夢の通り道	点数	7	5	1	8	7	0	28	0.88	0.42	0.50	0.62	0.64	0.00	0.61	
		人数	8	12	2	13	11	0	46								
NHK	鶴瓶の家族に乾杯	点数	23	32	26	34	41	4	160	1.53	1.19	2.17	1.62	1.46	1.33	1.51	
		人数	15	27	12	21	28	3	106								
テレビ朝日	世界の街道をゆく	点数	13	17	7	21	16	0	74	1.00	1.13	1.75	1.00	1.14	0.00	1.10	
		人数	13	15	4	21	14	0	67								
日本テレビ	心に刻む風景	点数	5	3	3	9	10	0	30	0.56	0.33	1.50	0.75	0.91	0.00	0.70	
		人数	9	9	2	12	11	0	43								

平均点順位

順位	放送局	番組名	平均点
1	TBS	THE世界遺産	1.86
2	テレビ朝日	世界の車窓から	1.76
3	日本テレビ	世界!弾丸トラベラー	1.65
4	NHK	鶴瓶の家族に乾杯	1.51
5	日本テレビ	ぶらり途中下車の旅	1.45
6	フジテレビ	もしもツアーズ	1.27
7	NHK	小さな旅	1.25
8	テレビ朝日	朝だ!生です旅サラダ	1.14
9	テレビ朝日	世界の街道をゆく	1.10
10	NHK	のんびりゆったり路線バスの旅	1.02
11	テレビ東京	ドライブ A GO!GO!	0.98
12	テレビ東京	厳選!いい旅ナビ	0.96
13	日本テレビ	遠くへ行きたい	0.95
14	日本テレビ	心に刻む風景	0.70
15	日本テレビ	夢の通り道	0.61
16	フジテレビ	空の向こうのOMOTENASHI	0.57

回答者数順位

順位	放送局	番組名	回答者数
1	テレビ朝日	世界の車窓から	173
2	日本テレビ	ぶらり途中下車の旅	148
3	TBS	THE世界遺産	145
4	日本テレビ	世界!弾丸トラベラー	132
5	フジテレビ	もしもツアーズ	128
6	NHK	鶴瓶の家族に乾杯	106
7	テレビ朝日	朝だ!生です旅サラダ	90
8	NHK	小さな旅	76
9	テレビ朝日	世界の街道をゆく	67
10	テレビ東京	ドライブ A GO!GO!	65
11	NHK	のんびりゆったり路線バスの旅	63
12	日本テレビ	遠くへ行きたい	61
13	テレビ東京	厳選!いい旅ナビ	53
14	日本テレビ	夢の通り道	46
15	日本テレビ	心に刻む風景	43
16	フジテレビ	空の向こうのOMOTENASHI	35

合計点数順位

順位	放送局	番組名	合計点
1	テレビ朝日	世界の車窓から	305
2	TBS	THE世界遺産	270
3	日本テレビ	世界!弾丸トラベラー	218
4	日本テレビ	ぶらり途中下車の旅	214
5	フジテレビ	もしもツアーズ	162
6	NHK	鶴瓶の家族に乾杯	160
7	テレビ朝日	朝だ!生です旅サラダ	103
8	NHK	小さな旅	95
9	テレビ朝日	世界の街道をゆく	74
10	NHK	のんびりゆったり路線バスの旅	64
10	テレビ東京	ドライブ A GO!GO!	64
12	日本テレビ	遠くへ行きたい	58
13	テレビ東京	厳選!いい旅ナビ	51
14	日本テレビ	心に刻む風景	30
15	日本テレビ	夢の通り道	28
16	フジテレビ	空の向こうのOMOTENASHI	20

男女・世代別 平均点 上位5番組

m1			
順位	放送局	番組名	平均点
1	テレビ朝日	世界の車窓から	2.00
1	TBS	THE世界遺産	2.00
3	日本テレビ	世界!弾丸トラベラー	1.61
4	NHK	鶴瓶の家族に乾杯	1.53
5	日本テレビ	ぶらり途中下車の旅	1.50

m2			
順位	放送局	番組名	平均点
1	TBS	THE世界遺産	1.69
2	テレビ朝日	世界の車窓から	1.64
3	日本テレビ	ぶらり途中下車の旅	1.59
4	NHK	小さな旅	1.25
5	NHK	鶴瓶の家族に乾杯	1.19

m3			
順位	放送局	番組名	平均点
1	NHK	鶴瓶の家族に乾杯	2.17
2	NHK	小さな旅	2.14
3	TBS	THE世界遺産	2.08
4	NHK	のんびりゆったり路線バスの旅	1.75
4	フジテレビ	もしもツアーズ	1.75

f1			
順位	放送局	番組名	平均点
1	日本テレビ	世界!弾丸トラベラー	2.02
2	テレビ朝日	世界の車窓から	1.87
3	TBS	THE世界遺産	1.76
4	NHK	鶴瓶の家族に乾杯	1.62
5	日本テレビ	ぶらり途中下車の旅	1.42

f2			
順位	放送局	番組名	平均点
1	TBS	THE世界遺産	1.94
2	テレビ朝日	世界の車窓から	1.70
3	日本テレビ	世界!弾丸トラベラー	1.57
4	NHK	鶴瓶の家族に乾杯	1.46
5	日本テレビ	ぶらり途中下車の旅	1.31

f3			
順位	放送局	番組名	平均点
1	フジテレビ	もしもツアーズ	2.00
1	TBS	THE世界遺産	2.00
3	NHK	小さな旅	1.67
4	テレビ朝日	世界の車窓から	1.50
5	NHK	鶴瓶の家族に乾杯	1.33

m平均			
順位	放送局	番組名	平均点
1	TBS	THE世界遺産	1.87
2	テレビ朝日	世界の車窓から	1.75
3	日本テレビ	ぶらり途中下車の旅	1.54
4	NHK	鶴瓶の家族に乾杯	1.50
5	NHK	小さな旅	1.38

f平均			
順位	放送局	番組名	平均点
1	TBS	THE世界遺産	1.85
2	日本テレビ	世界!弾丸トラベラー	1.84
3	テレビ朝日	世界の車窓から	1.77
4	NHK	鶴瓶の家族に乾杯	1.52
5	日本テレビ	ぶらり途中下車の旅	1.35

m1+f1平均			
順位	放送局	番組名	平均点
1	テレビ朝日	世界の車窓から	1.92
2	日本テレビ	世界!弾丸トラベラー	1.89
3	TBS	THE世界遺産	1.87
4	NHK	鶴瓶の家族に乾杯	1.58
5	日本テレビ	ぶらり途中下車の旅	1.45

m2+f2平均			
順位	放送局	番組名	平均点
1	TBS	THE世界遺産	1.81
2	テレビ朝日	世界の車窓から	1.67
3	日本テレビ	ぶらり途中下車の旅	1.46
4	日本テレビ	世界!弾丸トラベラー	1.35
5	NHK	鶴瓶の家族に乾杯	1.33

m3+f3平均			
順位	放送局	番組名	平均点
1	TBS	THE世界遺産	2.07
2	NHK	小さな旅	2.00
2	NHK	鶴瓶の家族に乾杯	2.00
4	フジテレビ	もしもツアーズ	1.78
5	テレビ朝日	世界の街道をゆく	1.75

男女・世代別 回答者数 上位5番組

m1			
順位	放送局	番組名	人数
1	TBS	THE世界遺産	30
2	テレビ朝日	世界の車窓から	28
3	フジテレビ	もしもツアーズ	23
3	日本テレビ	世界!弾丸トラベラー	23
5	日本テレビ	ぶらり途中下車の旅	22

m2			
順位	放送局	番組名	人数
1	日本テレビ	ぶらり途中下車の旅	41
2	テレビ朝日	世界の車窓から	39
3	TBS	THE世界遺産	36
4	フジテレビ	もしもツアーズ	33
5	テレビ朝日	朝だ!生です旅サラダ	28

m3			
順位	放送局	番組名	人数
1	テレビ朝日	世界の車窓から	14
2	TBS	THE世界遺産	12
2	NHK	鶴瓶の家族に乾杯	12
4	日本テレビ	ぶらり途中下車の旅	11
5	テレビ朝日	朝だ!生です旅サラダ	9

f1			
順位	放送局	番組名	人数
1	日本テレビ	世界!弾丸トラベラー	50
2	テレビ朝日	世界の車窓から	45
3	日本テレビ	ぶらり途中下車の旅	36
3	フジテレビ	もしもツアーズ	36
5	TBS	THE世界遺産	33

f2			
順位	放送局	番組名	人数
1	テレビ朝日	世界の車窓から	43
2	日本テレビ	ぶらり途中下車の旅	35
3	TBS	THE世界遺産	32
4	日本テレビ	世界!弾丸トラベラー	30
5	NHK	鶴瓶の家族に乾杯	28

f3			
順位	放送局	番組名	人数
1	テレビ朝日	世界の車窓から	4
2	日本テレビ	ぶらり途中下車の旅	3
2	NHK	小さな旅	3
2	NHK	鶴瓶の家族に乾杯	3
5	TBS	THE世界遺産	2

m合計			
順位	放送局	番組名	人数
1	テレビ朝日	世界の車窓から	81
2	TBS	THE世界遺産	78
3	日本テレビ	ぶらり途中下車の旅	74
4	フジテレビ	もしもツアーズ	64
5	NHK	鶴瓶の家族に乾杯	54

f合計			
順位	放送局	番組名	人数
1	テレビ朝日	世界の車窓から	92
2	日本テレビ	世界!弾丸トラベラー	81
3	日本テレビ	ぶらり途中下車の旅	74
4	TBS	THE世界遺産	67
5	フジテレビ	もしもツアーズ	64

m1+f1合計			
順位	放送局	番組名	人数
1	テレビ朝日	世界の車窓から	73
1	日本テレビ	世界!弾丸トラベラー	73
3	TBS	THE世界遺産	63
4	フジテレビ	もしもツアーズ	59
5	日本テレビ	ぶらり途中下車の旅	58

m2+f2合計			
順位	放送局	番組名	人数
1	テレビ朝日	世界の車窓から	82
2	日本テレビ	ぶらり途中下車の旅	76
3	TBS	THE世界遺産	68
4	フジテレビ	もしもツアーズ	60
5	NHK	鶴瓶の家族に乾杯	55

m3+f3合計			
順位	放送局	番組名	人数
1	テレビ朝日	世界の車窓から	18
2	NHK	鶴瓶の家族に乾杯	15
3	日本テレビ	ぶらり途中下車の旅	14
3	TBS	THE世界遺産	14
5	NHK	小さな旅	10

●平均点1位
TBS「THE世界遺産」

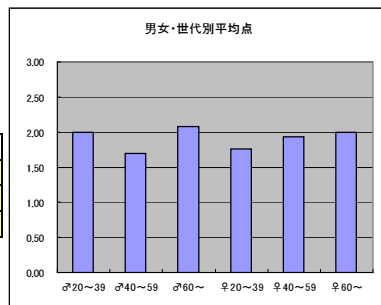
○放送日時 10/2(日)18:00～18:30

○評価

	♂20～39	♂40～59	♂60～	♀20～39	♀40～59	♀60～	合計
年代	m1	m2	m3	f1	f2	f3	
点数	60	61	25	58	62	4	270
人数	30	36	12	33	32	2	145
平均点	2.00	1.69	2.08	1.76	1.94	2.00	1.86

○主なコメント

- ・映像が美しい。
- ・旅行気分が味わえる。



●平均点2位
テレビ朝日「世界の車窓から」

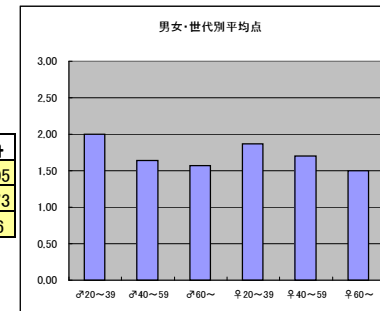
○放送日時 10/1(土)～10/7(金)23:10～23:15

○評価

	♂20～39	♂40～59	♂60～	♀20～39	♀40～59	♀60～	合計
年代	m1	m2	m3	f1	f2	f3	
点数	56	64	22	84	73	6	305
人数	28	39	14	45	43	4	173
平均点	2.00	1.64	1.57	1.87	1.70	1.50	1.76

○主なコメント

- ・短時間だが旅行気分が味わえる。
- ・ゆったりした気持ちになれる。



●平均点3位
日本テレビ「世界!弾丸トラベラー」

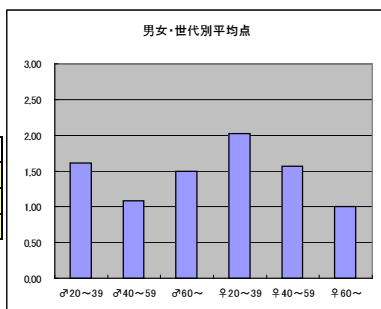
○放送日時 10/1(土)23:30～24:20

○評価

	♂20～39	♂40～59	♂60～	♀20～39	♀40～59	♀60～	合計
年代	m1	m2	m3	f1	f2	f3	
点数	37	26	6	101	47	1	218
人数	23	24	4	50	30	1	132
平均点	1.61	1.08	1.50	2.02	1.57	1.00	1.65

○主なコメント

- ・女性目線で共感できる。
- ・短時間だが内容が濃い。



●平均点4位
NHK「鶴瓶の家族に乾杯」

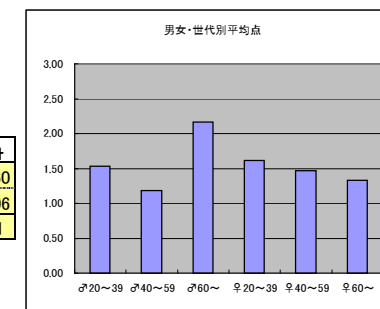
○放送日時 10/3(月)20:00～20:45

○評価

	♂20～39	♂40～59	♂60～	♀20～39	♀40～59	♀60～	合計
年代	m1	m2	m3	f1	f2	f3	
得点	23	32	26	34	41	4	160
人数	15	27	12	21	28	3	106
平均点	1.53	1.19	2.17	1.62	1.46	1.33	1.51

○主なコメント

- ・鶴瓶さんの人柄が出ていて、温かみがある。



●平均点5位
日本テレビ「ぶらり途中下車の旅」

○放送日時 10/1(土)9:30～10:30

○評価

	♂20～39	♂40～59	♂60～	♀20～39	♀40～59	♀60～	合計
年代	m1	m2	m3	f1	f2	f3	
点数	33	65	16	51	46	3	214
人数	22	41	11	36	35	3	148
平均点	1.50	1.59	1.45	1.42	1.31	1.00	1.45

○主なコメント

- ・身近な場所でも発見がある。

