



## 平均点順位

順位	放送局	番組名	平均点
1	NHK	クローズアップ現代	1.81
2	NHK	NHKニュース7	1.69
3	NHK	ニュースウォッチ9	1.67
4	テレビ東京	ワールドビジネスサテライト	1.61
5	NHK	おはよう日本	1.54
6	日本テレビ	NEWS ZERO	1.42
7	TBS	サンデーモーニング	1.39
8	テレビ朝日	報道station	1.36
9	NHK	日曜討論	1.35
10	NHK	週刊ニュース深読み	1.33
11	フジテレビ	めざましテレビ	1.29
12	TBS	報道特集NEXT	1.24
13	フジテレビ	ニュースJAPAN	1.14
14	TBS	NEWS23クロス	1.13
15	日本テレビ	真相報道バンキシャ!	1.13
16	テレビ東京	ニュースモーニングサテライト	1.09
17	フジテレビ	新報道2001	1.06
18	NHK	NHK海外ネットワーク	1.02
19	フジテレビ	めざましどようび	0.98
20	テレビ朝日	サンデー・フロントライン	0.95
21	テレビ朝日	やじうまテレビ!	0.93
22	TBS	みのもんたの朝ズバッ!	0.90
23	日本テレビ	ウェークアップ!ぶらす	0.86
24	フジテレビ	めざにゅ〜	0.86
25	日本テレビ	ズームイン!!サタデー	0.85
26	テレビ東京	田勢康弘の週刊ニュース新書	0.80
27	日本テレビ	ZIPS	0.77
28	フジテレビ	めざましどようびメガ	0.76
29	日本テレビ	Oha!4 NEWS Live	0.74
30	テレビ朝日	サンデースクランブル	0.71
31	フジテレビ	スーパーニュースWEEKEND	0.59
32	日本テレビ	シューイチ	0.59

## 回答者数順位

順位	放送局	番組名	回答者数
1	テレビ東京	ワールドビジネスサテライト	256
2	NHK	おはよう日本	244
3	NHK	ニュースウォッチ9	237
4	テレビ朝日	報道station	231
5	NHK	NHKニュース7	226
6	日本テレビ	NEWS ZERO	225
7	NHK	クローズアップ現代	218
8	フジテレビ	めざましテレビ	200
9	TBS	サンデーモーニング	193
10	TBS	NEWS23クロス	163
11	フジテレビ	ニュースJAPAN	162
12	日本テレビ	真相報道バンキシャ!	161
13	TBS	みのもんたの朝ズバッ!	156
14	TBS	報道特集NEXT	125
15	テレビ朝日	やじうまテレビ!	104
16	NHK	日曜討論	96
17	フジテレビ	めざましどようび	95
18	日本テレビ	ZIPS	93
19	NHK	NHK海外ネットワーク	90
19	フジテレビ	新報道2001	90
21	日本テレビ	ズームイン!!サタデー	89
22	NHK	週刊ニュース深読み	84
23	フジテレビ	めざにゅ〜	83
24	日本テレビ	ウェークアップ!ぶらす	81
25	テレビ朝日	サンデー・フロントライン	80
26	テレビ東京	ニュースモーニングサテライト	79
27	フジテレビ	めざましどようびメガ	78
28	テレビ東京	田勢康弘の週刊ニュース新書	75
29	テレビ朝日	サンデースクランブル	70
30	日本テレビ	Oha!4 NEWS Live	68
31	フジテレビ	スーパーニュースWEEKEND	64
32	日本テレビ	シューイチ	58

## 合計点数順位

順位	放送局	番組名	合計点
1	テレビ東京	ワールドビジネスサテライト	411
2	NHK	ニュースウォッチ9	395
3	NHK	クローズアップ現代	394
4	NHK	NHKニュース7	383
5	NHK	おはよう日本	376
6	日本テレビ	NEWS ZERO	319
7	テレビ朝日	報道station	314
8	TBS	サンデーモーニング	269
9	フジテレビ	めざましテレビ	257
10	TBS	NEWS23クロス	185
10	フジテレビ	ニュースJAPAN	185
12	日本テレビ	真相報道バンキシャ!	182
13	TBS	報道特集NEXT	155
14	TBS	みのもんたの朝ズバッ!	140
15	NHK	日曜討論	130
16	NHK	週刊ニュース深読み	112
17	テレビ朝日	やじうまテレビ!	97
18	フジテレビ	新報道2001	95
19	フジテレビ	めざましどようび	93
20	NHK	NHK海外ネットワーク	92
21	テレビ東京	ニュースモーニングサテライト	86
22	日本テレビ	ズームイン!!サタデー	76
22	テレビ朝日	サンデー・フロントライン	76
24	日本テレビ	ZIPS	72
25	フジテレビ	めざにゅ〜	71
26	日本テレビ	ウェークアップ!ぶらす	70
27	テレビ東京	田勢康弘の週刊ニュース新書	60
28	フジテレビ	めざましどようびメガ	59
29	日本テレビ	Oha!4 NEWS Live	50
29	テレビ朝日	サンデースクランブル	50
31	フジテレビ	スーパーニュースWEEKEND	38
32	日本テレビ	シューイチ	34

男女・世代別 平均点 上位5番組

m1			
順位	放送局	番組名	平均点
1	NHK	NHKニュース7	1.87
2	テレビ東京	ワールドビジネスサテライト	1.67
3	NHK	クロースアップ現代	1.65
4	NHK	日曜討論	1.64
5	フジテレビ	めざましテレビ	1.47

m2			
順位	放送局	番組名	平均点
1	NHK	ニュースウォッチ9	1.81
2	NHK	おはよう日本	1.77
3	テレビ東京	ワールドビジネスサテライト	1.74
4	NHK	クロースアップ現代	1.70
5	NHK	NHKニュース7	1.67

m3			
順位	放送局	番組名	平均点
1	NHK	クロースアップ現代	2.45
2	NHK	日曜討論	2.07
3	NHK	NHK海外ネットワーク	1.75
4	NHK	ニュースウォッチ9	1.67
5	NHK	週刊ニュース深読み	1.63

f1			
順位	放送局	番組名	平均点
1	NHK	NHKニュース7	1.72
2	NHK	ニュースウォッチ9	1.60
3	NHK	クロースアップ現代	1.51
4	NHK	週刊ニュース深読み	1.47
5	テレビ東京	ワールドビジネスサテライト	1.41

f2			
順位	放送局	番組名	平均点
1	NHK	クロースアップ現代	1.86
2	NHK	ニュースウォッチ9	1.85
3	日本テレビ	NEWS ZERO	1.76
4	NHK	NHKニュース7	1.76
5	NHK	おはよう日本	1.76

f3			
順位	放送局	番組名	平均点
1	NHK	週刊ニュース深読み	2.75
2	NHK	クロースアップ現代	2.33
3	TBS	サンデーモーニング	2.25
4	テレビ東京	ニュースモーニングサテライト	2.00
4	NHK	日曜討論	2.00

m平均			
順位	放送局	番組名	平均点
1	NHK	クロースアップ現代	1.88
2	NHK	NHKニュース7	1.68
3	テレビ東京	ワールドビジネスサテライト	1.68
4	NHK	ニュースウォッチ9	1.64
5	NHK	おはよう日本	1.60

f平均			
順位	放送局	番組名	平均点
1	NHK	クロースアップ現代	1.73
2	NHK	NHKニュース7	1.71
3	NHK	ニュースウォッチ9	1.70
4	日本テレビ	NEWS ZERO	1.54
5	テレビ東京	ワールドビジネスサテライト	1.52

m1+f1平均			
順位	放送局	番組名	平均点
1	NHK	NHKニュース7	1.79
2	NHK	クロースアップ現代	1.56
3	テレビ東京	ワールドビジネスサテライト	1.53
4	NHK	ニュースウォッチ9	1.49
5	NHK	週刊ニュース深読み	1.42

m2+f2平均			
順位	放送局	番組名	平均点
1	NHK	ニュースウォッチ9	1.83
2	NHK	クロースアップ現代	1.77
3	NHK	おはよう日本	1.76
4	テレビ東京	ワールドビジネスサテライト	1.73
5	NHK	NHKニュース7	1.71

m3+f3平均			
順位	放送局	番組名	平均点
1	NHK	クロースアップ現代	2.43
2	NHK	日曜討論	2.05
3	NHK	週刊ニュース深読み	2.00
4	TBS	サンデーモーニング	1.65
5	NHK	ニュースウォッチ9	1.61

男女・世代別 回答者数 上位5番組

m1			
順位	放送局	番組名	人数
1	テレビ東京	ワールドビジネスサテライト	48
2	日本テレビ	NEWS ZERO	42
3	NHK	ニュースウォッチ9	39
3	テレビ朝日	報道station	39
5	TBS	NEWS23クロス	34

m2			
順位	放送局	番組名	人数
1	NHK	おはよう日本	74
2	テレビ東京	ワールドビジネスサテライト	70
3	NHK	NHKニュース7	67
4	NHK	クロースアップ現代	64
5	テレビ朝日	報道station	63

m3			
順位	放送局	番組名	人数
1	NHK	NHKニュース7	32
2	NHK	クロースアップ現代	29
3	NHK	ニュースウォッチ9	27
4	NHK	おはよう日本	26
5	テレビ朝日	報道station	22

f1			
順位	放送局	番組名	人数
1	フジテレビ	めざましテレビ	67
2	日本テレビ	NEWS ZERO	59
3	NHK	おはよう日本	58
4	テレビ東京	ワールドビジネスサテライト	56
5	テレビ朝日	報道station	55

f2			
順位	放送局	番組名	人数
1	テレビ東京	ワールドビジネスサテライト	56
2	日本テレビ	NEWS ZERO	51
3	NHK	NHKニュース7	50
4	NHK	クロースアップ現代	49
5	NHK	ニュースウォッチ9	48

f3			
順位	放送局	番組名	人数
1	NHK	おはよう日本	10
2	NHK	ニュースウォッチ9	9
3	テレビ朝日	報道station	8
3	テレビ東京	ワールドビジネスサテライト	8
5	NHK	NHKニュース7	7

m合計			
順位	放送局	番組名	人数
1	テレビ東京	ワールドビジネスサテライト	136
2	NHK	おはよう日本	131
3	NHK	NHKニュース7	130
4	NHK	ニュースウォッチ9	128
5	テレビ朝日	報道station	124

f合計			
順位	放送局	番組名	人数
1	テレビ東京	ワールドビジネスサテライト	120
2	日本テレビ	NEWS ZERO	116
3	NHK	おはよう日本	113
4	フジテレビ	めざましテレビ	111
5	NHK	ニュースウォッチ9	109

m1+f1合計			
順位	放送局	番組名	人数
1	テレビ東京	ワールドビジネスサテライト	104
2	日本テレビ	NEWS ZERO	101
3	フジテレビ	めざましテレビ	97
4	テレビ朝日	報道station	94
5	NHK	ニュースウォッチ9	91

m2+f2合計			
順位	放送局	番組名	人数
1	テレビ東京	ワールドビジネスサテライト	126
2	NHK	おはよう日本	119
3	NHK	NHKニュース7	117
4	NHK	クロースアップ現代	113
5	NHK	ニュースウォッチ9	110

m3+f3合計			
順位	放送局	番組名	人数
1	NHK	NHKニュース7	39
2	NHK	おはよう日本	36
2	NHK	ニュースウォッチ9	36
4	NHK	クロースアップ現代	35
5	テレビ朝日	報道station	30

●平均点1位  
NHK「クローズアップ現代」

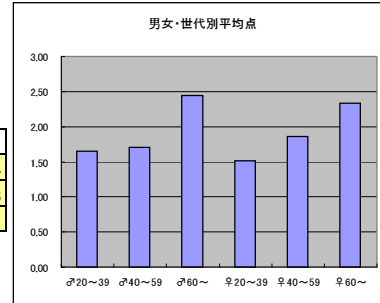
○放送日時 19:30~19:56 月~木

○評価

	♂20~39	♂40~59	♂60~	♀20~39	♀40~59	♀60~	合計
年代	m1	m2	m3	f1	f2	f3	
点数	38	109	71	71	91	14	394
人数	23	64	29	47	49	6	218
平均点	1.65	1.70	2.45	1.51	1.86	2.33	1.81

○主なコメント

- ・掘り下げた内容で勉強になる。
- ・番組制作が丁寧で判りやすい。



●平均点2位  
NHK「NHKニュース7」

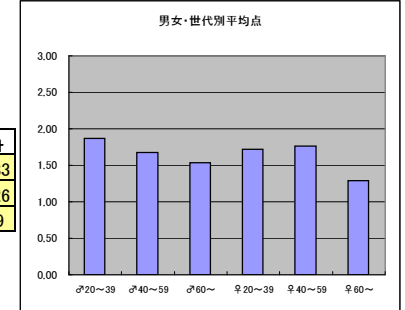
○放送日時 19:00~19:30 月~日

○評価

	♂20~39	♂40~59	♂60~	♀20~39	♀40~59	♀60~	合計
年代	m1	m2	m3	f1	f2	f3	
点数	58	112	49	67	88	9	383
人数	31	67	32	39	50	7	226
平均点	1.87	1.67	1.53	1.72	1.76	1.29	1.69

○主なコメント

- ・中立的で信頼性がある。
- ・一日のニュースがコンパクトにまとまっている。



●平均点3位  
NHK「ニュースウオッチ9」

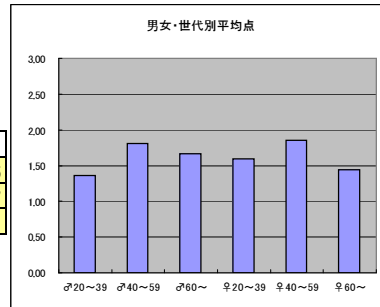
○放送日時 21:00~22:00 月~金

○評価

	♂20~39	♂40~59	♂60~	♀20~39	♀40~59	♀60~	合計
年代	m1	m2	m3	f1	f2	f3	
点数	53	112	45	83	89	13	395
人数	39	62	27	52	48	9	237
平均点	1.36	1.81	1.67	1.60	1.85	1.44	1.67

○主なコメント

- ・安心感があり、情報の信頼度が高い。
- ・キャスターの意見がしっかりしていてよい。



●平均点4位  
テレビ東京「ワールドビジネスサテライト」

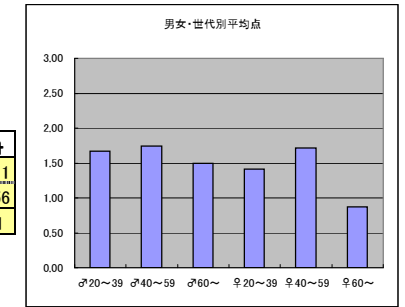
○放送日時 23:00~23:58 月~金

○評価

	♂20~39	♂40~59	♂60~	♀20~39	♀40~59	♀60~	合計
年代	m1	m2	m3	f1	f2	f3	
得点	80	122	27	79	96	7	411
人数	48	70	18	56	56	8	256
平均点	1.67	1.74	1.50	1.41	1.71	0.88	1.61

○主なコメント

- ・経済面を重視しており、ビジネスの参考になる。



●平均点5位  
NHK「おはよう日本」

○放送日時 4:30~8:00 月~日

○評価

	♂20~39	♂40~59	♂60~	♀20~39	♀40~59	♀60~	合計
年代	m1	m2	m3	f1	f2	f3	
点数	39	131	39	73	79	15	376
人数	31	74	26	58	45	10	244
平均点	1.26	1.77	1.50	1.26	1.76	1.50	1.54

○主なコメント

- ・朝の定番。的確に情報入手できる。

