

優良放送番組推進会議 第19回アンケート調査結果

対象：日本放送協会・民間放送局各社 20の旅番組
調査日：10月9日～10月15日

※ m1(男性20・30代) m2(男性40代・50代) m3(男性60代以上)
※ f1(女性20・30代) f2(女性40代・50代) f3(女性60代以上)

回答者数	410 名		
回答数	2,843	男 1,517	女 1,326
平均点	1.23		

●全社集計

放送局	番組名	点数	年代・性別 合計						合計	年代・性別 平均点						総平均	マイナス
			♂20~39	♂40~59	♂60~	♀20~39	♀40~59	♀60~		♂20~39	♂40~59	♂60~	♀20~39	♀40~59	♀60~		
			m1	m2	m3	f1	f2	f3		m1	m2	m3	f1	f2	f3		
テレビ朝日	朝だ！生です旅サラダ	24	48	16	50	58	9	205	0.96	0.94	1.33	1.09	1.23	1.80	1.10		
		25	51	12	46	47	5	186									
NHK	小さな旅	10	28	19	14	25	5	101	0.67	0.82	1.46	0.67	1.00	1.67	0.91		
		15	34	13	21	25	3	111									
NHK	世界遺産への招待状	28	48	25	37	50	9	197	1.27	1.33	1.67	1.23	1.52	1.80	1.40		
		22	36	15	30	33	5	141									
日本テレビ	ぶらり途中下車の旅	45	80	20	55	39	11	250	1.25	1.33	1.33	1.45	1.05	1.57	1.30		
		36	60	15	38	37	7	193							1		
テレビ東京	土曜スペシャル	12	31	17	25	29	4	118	0.75	0.91	1.55	0.96	1.00	2.00	1.00		
		16	34	11	26	29	2	118							1		
テレビ朝日	世界の車窓から	92	107	22	100	106	17	444	1.80	1.57	1.69	1.75	1.71	1.70	1.70		
		51	68	13	57	62	10	261									
日本テレビ	世界!弾丸トラベラー	36	39	3	105	53	3	239	1.29	0.91	1.00	1.75	1.47	3.00	1.40		
		28	43	3	60	36	1	171							1		
テレビ朝日	秘湯ロマン	8	15	8	12	19	2	64	0.53	0.63	1.33	0.60	1.06	2.00	0.76		
		15	24	6	20	18	1	84							1		
日本テレビ	遠くへ行きたい	11	24	15	18	24	7	99	0.61	0.69	1.36	0.78	0.96	1.75	0.85		
		18	35	11	23	25	4	116									
TBS	THE世界遺産	65	76	25	75	48	9	298	1.81	1.62	1.92	1.70	1.55	2.25	1.70		
		36	47	13	44	31	4	175									
テレビ東京	ドライブ A GO!GO!	34	27	5	23	18	1	108	1.13	0.79	0.83	1.00	0.86	1.00	0.94		
		30	34	6	23	21	1	115							1		
日本テレビ	夢の通り道	10	11	2	16	18	4	61	0.56	0.46	1.00	0.84	0.72	2.00	0.68		
		18	24	2	19	25	2	90									
NHK	鶴瓶の家族に乾杯	27	59	22	34	25	7	174	1.29	1.18	2.00	1.26	1.09	1.75	1.28		
		21	50	11	27	23	4	136									
テレビ朝日	世界の街道をゆく	24	41	12	16	38	7	138	1.14	1.14	1.50	0.84	1.23	2.33	1.17		
		21	36	8	19	31	3	118									
日本テレビ	自転車百景	13	19	7	11	9	0	59	0.76	0.59	1.40	0.61	0.53	0.00	0.66		
		17	32	5	18	17	0	89									
テレビ東京	いい旅・夢気分	37	48	19	38	43	6	191	1.19	1.09	1.46	1.27	1.30	1.20	1.22		
		31	44	13	30	33	5	156									
日本テレビ	心に刻む風景	17	14	3	17	20	3	74	0.89	0.58	1.00	0.81	0.95	1.50	0.82		
		19	24	3	21	21	2	90									
テレビ東京	空から日本を見てみよう	50	67	29	63	60	1	270	1.32	1.37	1.93	1.58	1.54	1.00	1.48		
		38	49	15	40	39	1	182									
日本テレビ	東京日和	11	25	5	28	22	0	91	0.73	0.76	1.00	1.08	0.85	0.00	0.87		
		15	33	5	26	26	0	105									
NHK	プラタモリ	60	78	33	52	79	9	311	1.62	1.47	1.94	1.37	1.41	1.80	1.51		
		37	53	17	38	56	5	206							1		

平均点順位

順位	放送局	番組名	平均点
1	TBS	THE世界遺産	1.703
2	テレビ朝日	世界の車窓から	1.701
3	NHK	プラタモリ	1.51
4	テレビ東京	空から日本を見てみよう	1.48
5	日本テレビ	世界!弾丸トラベラー	1.398
6	NHK	世界遺産への招待状	1.397
7	日本テレビ	ぶらり途中下車の旅	1.30
8	NHK	鶴瓶の家族に乾杯	1.28
9	テレビ東京	いい旅・夢気分	1.22
10	テレビ朝日	世界の街道をゆく	1.17
11	テレビ朝日	朝だ!生です旅サラダ	1.10
12	テレビ東京	土曜スペシャル	1.00
13	テレビ東京	ドライブ A GO!GO!	0.94
14	NHK	小さな旅	0.91
15	日本テレビ	東京日和	0.87
16	日本テレビ	遠くへ行きたい	0.85
17	日本テレビ	心に刻む風景	0.82
18	テレビ朝日	秘湯ロマン	0.76
19	日本テレビ	夢の通り道	0.68
20	日本テレビ	自転車百景	0.66

回答者数順位

順位	放送局	番組名	回答者数
1	テレビ朝日	世界の車窓から	261
2	NHK	プラタモリ	206
3	日本テレビ	ぶらり途中下車の旅	193
4	テレビ朝日	朝だ!生です旅サラダ	186
5	テレビ東京	空から日本を見てみよう	182
6	TBS	THE世界遺産	175
7	日本テレビ	世界!弾丸トラベラー	171
8	テレビ東京	いい旅・夢気分	156
9	NHK	世界遺産への招待状	141
10	NHK	鶴瓶の家族に乾杯	136
11	テレビ東京	土曜スペシャル	118
11	テレビ朝日	世界の街道をゆく	118
13	日本テレビ	遠くへ行きたい	116
14	テレビ東京	ドライブ A GO!GO!	115
15	NHK	小さな旅	111
16	日本テレビ	東京日和	105
17	日本テレビ	夢の通り道	90
17	日本テレビ	心に刻む風景	90
19	日本テレビ	自転車百景	89
20	テレビ朝日	秘湯ロマン	84

合計点数順位

順位	放送局	番組名	合計点
1	テレビ朝日	世界の車窓から	444
2	NHK	プラタモリ	311
3	TBS	THE世界遺産	298
4	テレビ東京	空から日本を見てみよう	270
5	日本テレビ	ぶらり途中下車の旅	250
6	日本テレビ	世界!弾丸トラベラー	239
7	テレビ朝日	朝だ!生です旅サラダ	205
8	NHK	世界遺産への招待状	197
9	テレビ東京	いい旅・夢気分	191
10	NHK	鶴瓶の家族に乾杯	174
11	テレビ朝日	世界の街道をゆく	138
12	テレビ東京	土曜スペシャル	118
13	テレビ東京	ドライブ A GO!GO!	108
14	NHK	小さな旅	101
15	日本テレビ	遠くへ行きたい	99
16	日本テレビ	東京日和	91
17	日本テレビ	心に刻む風景	74
18	テレビ朝日	秘湯ロマン	64
19	日本テレビ	夢の通り道	61
20	日本テレビ	自転車百景	59

男女・世代別 平均点 上位5番組

m1			
順位	放送局	番組名	平均点
1	TBS	THE世界遺産	1.81
2	テレビ朝日	世界の車窓から	1.80
3	NHK	プラタモリ	1.62
4	テレビ東京	空から日本を見てみよう	1.32
5	日本テレビ	世界!弾丸トラベラー	1.29

m2			
順位	放送局	番組名	平均点
1	TBS	THE世界遺産	1.62
2	テレビ朝日	世界の車窓から	1.57
3	NHK	プラタモリ	1.47
4	テレビ東京	空から日本を見てみよう	1.37
5	NHK	世界遺産への招待状	1.33

m3			
順位	放送局	番組名	平均点
1	NHK	鶴瓶の家族に乾杯	2.00
2	NHK	プラタモリ	1.94
3	テレビ東京	空から日本を見てみよう	1.93
4	TBS	THE世界遺産	1.92
5	テレビ朝日	世界の車窓から	1.69

f1			
順位	放送局	番組名	平均点
1	テレビ朝日	世界の車窓から	1.75
2	日本テレビ	世界!弾丸トラベラー	1.75
3	TBS	THE世界遺産	1.70
4	テレビ東京	空から日本を見てみよう	1.58
5	日本テレビ	ぶらり途中下車の旅	1.45

f2			
順位	放送局	番組名	平均点
1	テレビ朝日	世界の車窓から	1.71
2	TBS	THE世界遺産	1.55
3	テレビ東京	空から日本を見てみよう	1.54
4	NHK	世界遺産への招待状	1.52
5	日本テレビ	世界!弾丸トラベラー	1.47

f3			
順位	放送局	番組名	平均点
1	日本テレビ	世界!弾丸トラベラー	3.00
2	テレビ朝日	世界の街道をゆく	2.33
3	TBS	THE世界遺産	2.25
4	テレビ東京	土曜スペシャル	2.00
4	テレビ朝日	秘湯ロマン	2.00

m平均			
順位	放送局	番組名	平均点
1	TBS	THE世界遺産	1.73
2	テレビ朝日	世界の車窓から	1.67
3	NHK	プラタモリ	1.60
4	テレビ東京	空から日本を見てみよう	1.43
5	NHK	世界遺産への招待状	1.38

f平均			
順位	放送局	番組名	平均点
1	テレビ朝日	世界の車窓から	1.73
2	TBS	THE世界遺産	1.67
3	日本テレビ	世界!弾丸トラベラー	1.66
4	テレビ東京	空から日本を見てみよう	1.55
5	NHK	プラタモリ	1.41

m1+f1平均			
順位	放送局	番組名	平均点
1	テレビ朝日	世界の車窓から	1.78
2	TBS	THE世界遺産	1.75
3	日本テレビ	世界!弾丸トラベラー	1.60
4	NHK	プラタモリ	1.49
5	テレビ東京	空から日本を見てみよう	1.45

m2+f2平均			
順位	放送局	番組名	平均点
1	テレビ朝日	世界の車窓から	1.64
2	TBS	THE世界遺産	1.59
3	テレビ東京	空から日本を見てみよう	1.44
4	NHK	プラタモリ	1.44
5	NHK	世界遺産への招待状	1.42

m3+f3平均			
順位	放送局	番組名	平均点
1	TBS	THE世界遺産	2.00
2	NHK	鶴瓶の家族に乾杯	1.93
3	NHK	プラタモリ	1.91
4	テレビ東京	空から日本を見てみよう	1.88
5	テレビ朝日	世界の街道をゆく	1.73

男女・世代別 回答者数 上位5番組

m1			
順位	放送局	番組名	人数
1	テレビ朝日	世界の車窓から	51
2	テレビ東京	空から日本を見てみよう	38
3	NHK	プラタモリ	37
4	日本テレビ	ぶらり途中下車の旅	36
4	TBS	THE世界遺産	36

m2			
順位	放送局	番組名	人数
1	テレビ朝日	世界の車窓から	68
2	日本テレビ	ぶらり途中下車の旅	60
3	NHK	プラタモリ	53
4	テレビ朝日	朝だ!生です旅サラダ	51
5	NHK	鶴瓶の家族に乾杯	50

m3			
順位	放送局	番組名	人数
1	NHK	プラタモリ	17
2	NHK	世界遺産への招待状	15
2	日本テレビ	ぶらり途中下車の旅	15
2	テレビ東京	空から日本を見てみよう	15
5	NHK	小さな旅	13

f1			
順位	放送局	番組名	人数
1	日本テレビ	世界!弾丸トラベラー	60
2	テレビ朝日	世界の車窓から	57
3	テレビ朝日	朝だ!生です旅サラダ	46
4	TBS	THE世界遺産	44
5	テレビ東京	空から日本を見てみよう	40

f2			
順位	放送局	番組名	人数
1	テレビ朝日	世界の車窓から	62
2	NHK	プラタモリ	56
3	テレビ朝日	朝だ!生です旅サラダ	47
4	テレビ東京	空から日本を見てみよう	39
5	日本テレビ	ぶらり途中下車の旅	37

f3			
順位	放送局	番組名	人数
1	テレビ朝日	世界の車窓から	10
2	日本テレビ	ぶらり途中下車の旅	7
3	テレビ朝日	朝だ!生です旅サラダ	5
3	NHK	世界遺産への招待状	5
3	テレビ東京	いい旅・夢気分	5

m合計			
順位	放送局	番組名	人数
1	テレビ朝日	世界の車窓から	132
2	日本テレビ	ぶらり途中下車の旅	111
3	NHK	プラタモリ	107
4	テレビ東京	空から日本を見てみよう	102
5	TBS	THE世界遺産	96

f合計			
順位	放送局	番組名	人数
1	テレビ朝日	世界の車窓から	129
2	NHK	プラタモリ	99
3	テレビ朝日	朝だ!生です旅サラダ	98
4	日本テレビ	世界!弾丸トラベラー	97
5	日本テレビ	ぶらり途中下車の旅	82

m3+f3合計			
順位	放送局	番組名	人数
1	テレビ朝日	世界の車窓から	23
2	日本テレビ	ぶらり途中下車の旅	22
2	NHK	プラタモリ	22
4	NHK	世界遺産への招待状	20
5	テレビ東京	いい旅・夢気分	18

m1+f1合計			
順位	放送局	番組名	人数
1	テレビ朝日	世界の車窓から	108
2	日本テレビ	世界!弾丸トラベラー	88
3	TBS	THE世界遺産	80
4	テレビ東京	空から日本を見てみよう	78
5	NHK	プラタモリ	75

m2+f2合計			
順位	放送局	番組名	人数
1	テレビ朝日	世界の車窓から	130
2	NHK	プラタモリ	109
3	テレビ朝日	朝だ!生です旅サラダ	98
4	日本テレビ	ぶらり途中下車の旅	97
5	テレビ東京	空から日本を見てみよう	88

m3+f3合計			
順位	放送局	番組名	人数
1	テレビ朝日	世界の車窓から	23
2	日本テレビ	ぶらり途中下車の旅	22
2	NHK	プラタモリ	22
4	NHK	世界遺産への招待状	20
5	テレビ東京	いい旅・夢気分	18

●平均点1位
TBS「THE世界遺産」

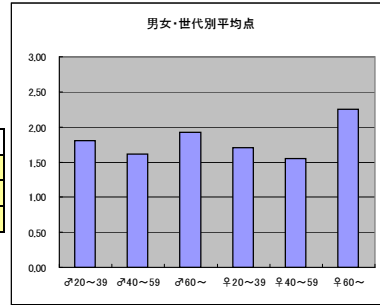
○放送日時 10/10(日) 18:00~18:30

○評価

	♂20~39	♂40~59	♂60~	♀20~39	♀40~59	♀60~	合計
年代	m1	m2	m3	f1	f2	f3	
点数	65	76	25	75	48	9	298
人数	36	47	13	44	31	4	175
平均点	1.81	1.62	1.92	1.70	1.55	2.25	1.703

○主なコメント

- ・映像のクオリティにとっても満足
- ・歴史の解説がわかりやすい



●平均点2位
テレビ朝日「世界の車窓から」

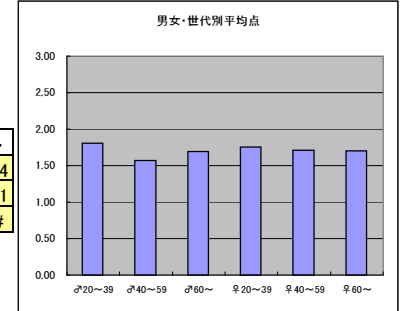
○放送日時 10/9(土)~15(金)
23:10~23:15(月~金)22:51~22:57(土)22:54~23:00(日)

○評価

	♂20~39	♂40~59	♂60~	♀20~39	♀40~59	♀60~	合計
年代	m1	m2	m3	f1	f2	f3	
点数	92	107	22	100	106	17	444
人数	51	68	13	57	62	10	261
平均点	1.80	1.57	1.69	1.75	1.71	1.70	###

○主なコメント

- ・海外旅行した気分になれる
- ・風景も良いが、音楽も良い



●平均点3位
NHK「プラタモリ」

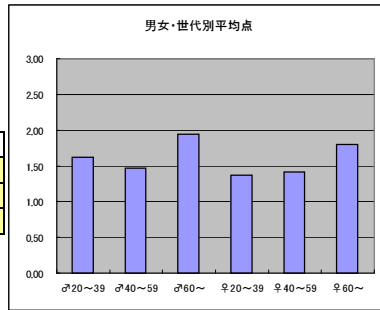
○放送日時 10/14(木) 22:00~22:50

○評価

	♂20~39	♂40~59	♂60~	♀20~39	♀40~59	♀60~	合計
年代	m1	m2	m3	f1	f2	f3	
点数	60	78	33	52	79	9	311
人数	37	53	17	38	56	5	206
平均点	1.62	1.47	1.94	1.37	1.41	1.80	1.51

○主なコメント

- ・変わった視点からの街の紹介が楽しい
- ・タモリさんの力の抜け具合が良い



●平均点4位
テレビ東京「空から日本を見てみよう」

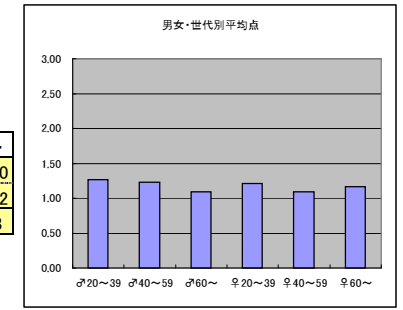
○放送日時 10/14(木) 19:58~21:54

○評価

	♂20~39	♂40~59	♂60~	♀20~39	♀40~59	♀60~	合計
年代	m1	m2	m3	f1	f2	f3	
得点	66	69	12	64	36	14	270
人数	52	56	11	53	33	12	182
平均点	1.27	1.23	1.09	1.21	1.09	1.17	1.48

○主なコメント

- ・空から見ると切り口が面白い
- ・家族で楽しみにしている番組



●平均点5位
日本テレビ「世界!弾丸トラベラー」

○放送日時 10/9(土) 24:00~24:25

○評価

	♂20~39	♂40~59	♂60~	♀20~39	♀40~59	♀60~	合計
年代	m1	m2	m3	f1	f2	f3	
点数	36	39	3	105	53	3	239
人数	28	43	3	60	36	1	171
平均点	1.29	0.91	1.00	1.75	1.47	3.00	1.40

○主なコメント

- ・女性の好奇心がそそられる番組構成
- ・実現可能な旅ばかりなので、週末に旅行したい気分になる

